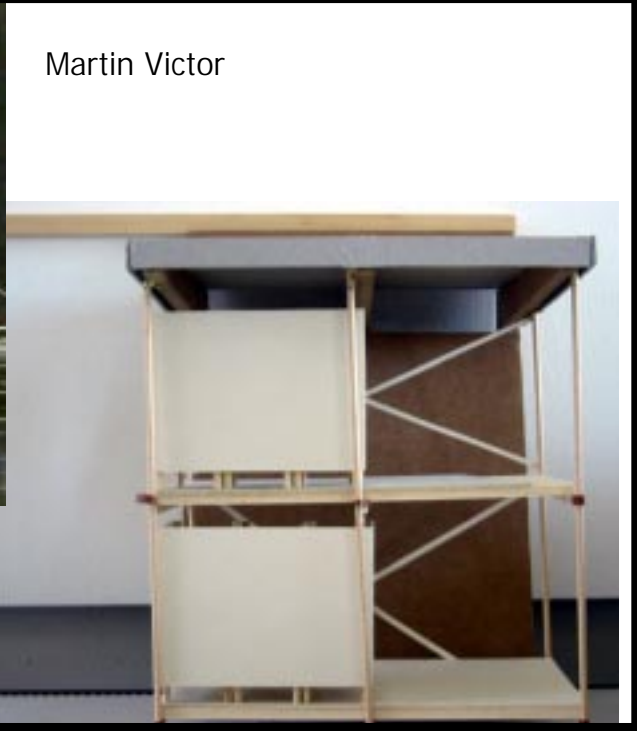
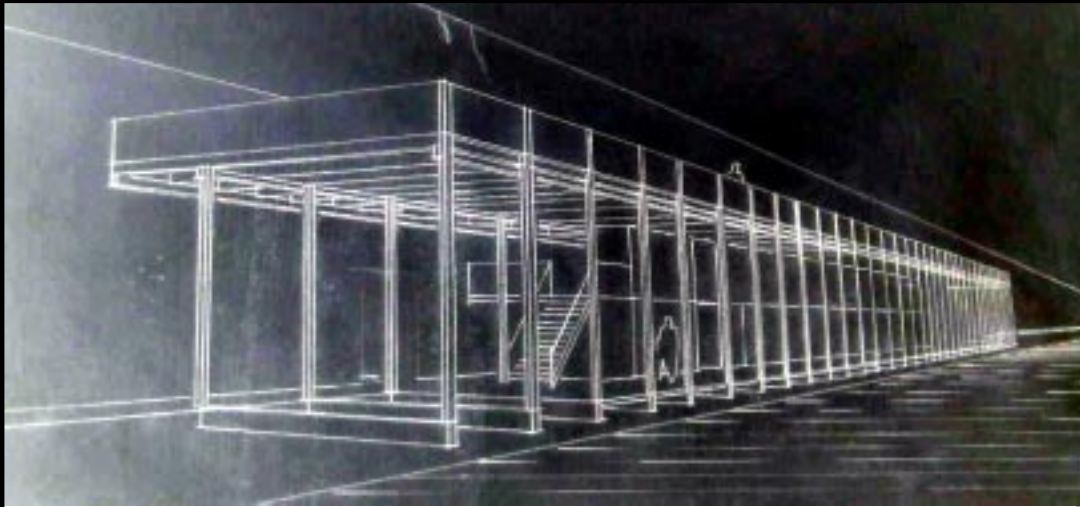




Guillaume De Morsier



Martin Victor

P6 Les pieds dans l'eau



Guillaume Wicht





## P7 De l'habit à l'habiter

Le travail d'architecte articule une manière de penser et une manière de faire. Elaborer une pensée cohérente pour être capable de faire acquérir une manière de faire pour y déployer toujours plus exactement les détours de sa pensée.

### Thème

Cet exercice doit permettre de donner forme, de matérialiser une pensée ou une réflexion à propos d'un thème que chaque groupe d'étudiant se donnera. Pour cela on développera trois types de construction dont les caractères propres seront soit la ligne, le plan ou le volume. Habitant cet habit, je devrai pouvoir articuler mes jambes, mes bras et ma tête.

